

Questionnaire

BIATSS de l'Enseignement Supérieur et de la Recherche

AENES, ITRF, personnels de bibliothèque, personnels ouvriers des CROUS
Enquête du 15 janvier au 14 février 2020

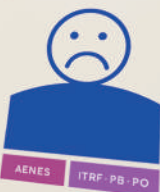
Main dans la main, nos syndicats des personnels administratifs A&I UNSA, et techniques UNSA ITRF-BI-O, sont allés à la rencontre des personnels de l'Enseignement supérieur et de la Recherche recueillir leurs expressions sur les missions confiées, les conditions de travail et le management au sein de l'établissement.

AENES

ITRF·PB·PO



Ce sont près de 2 000 personnels des universités, des bibliothèques, des CROUS et des organismes de recherche qui ont acceptés de se faire entendre. Cette parole est précieuse, quel que soit le grade, la fonction ou le lieu d'affectation. Il est temps de la rendre plus audible.



Alors que le conseil constitutionnel a rappelé le principe de gratuité de l'Enseignement supérieur public, confortant ainsi sa place au sein d'un seul et unique service public d'enseignement de la maternelle au supérieur relevant de l'État, il est important d'affirmer combien les fonctions d'administration générale exercées par l'AENES et celles exercées par les ITRF sont et doivent être complémentaires au sein d'établissements, qui se rêvant parfois indépendants au-delà de leur seule autonomie, ne respectent pas toujours leurs droit, métiers et missions.

De ce point de vue, l'éclairage qu'apporte ce questionnaire réalisé avant la période du confinement causé par la crise sanitaire mondiale, est essentiel. Il nous permettra en outre de mesurer plus tard la réalité d'un « avant » et d'un « après crise », à l'heure même où tout ne semble pas joué pour une rentrée universitaire totalement apaisée.

Prenez soin de vous !



Administration
& Intendance UNSA



Questionnaire

BIATSS de l'Enseignement Supérieur et de la Recherche

AENES, ITRF, personnels de bibliothèque, personnels ouvriers des CROUS

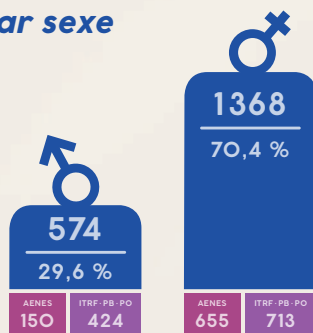
Elles-ils ont répondu...

À destination des personnels BIATSS de l'Enseignement supérieur et de la Recherche, ce questionnaire, mené par A&I UNSA et UNSA ITRF.BI.O, a permis de s'exprimer sur les missions confiées, les conditions de travail, le management au sein de l'établissement... Il met en évidence le manque de reconnaissance, de formation et de communication ressenti par nos collègues.

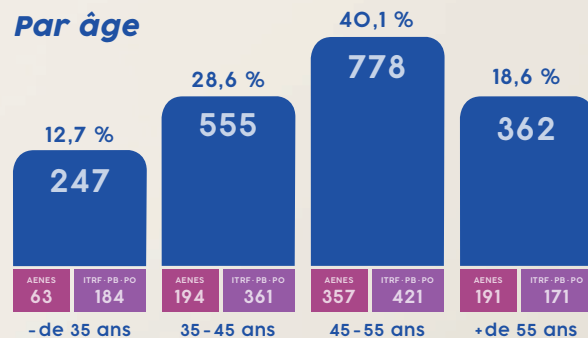
1942 réponses

AENES Administration de l'Éducation Nationale et de l'Enseignement Supérieur
ITRF·PB·PO Ingénieurs et personnels Techniques de Recherche et de Formation
 Personnels de Bibliothèque - Personnels Ouvrier des CROUS

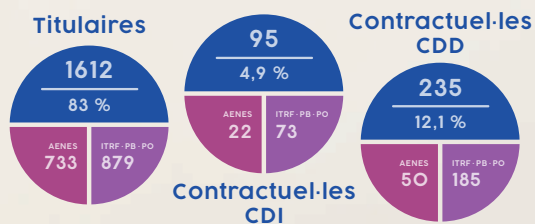
Par sexe



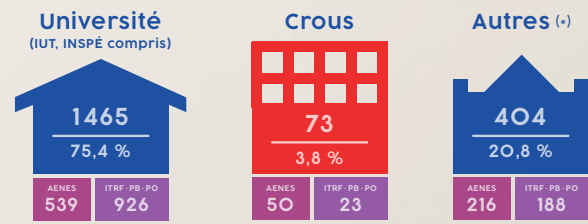
Par âge



Par statut

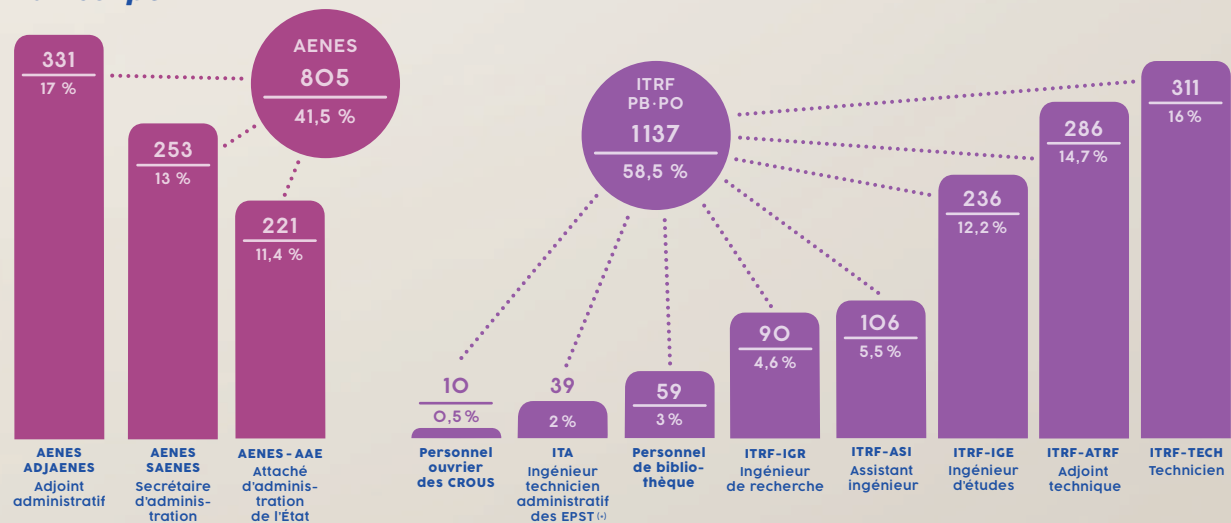


Par établissement



(-) EPST (Établissement public à caractère scientifique et technologique : CNRS, INRA, INSERM...)

Par corps



(-) EPST (Établissement public à caractère scientifique et technologique : CNRS, INRA, INSERM...)

Questionnaire

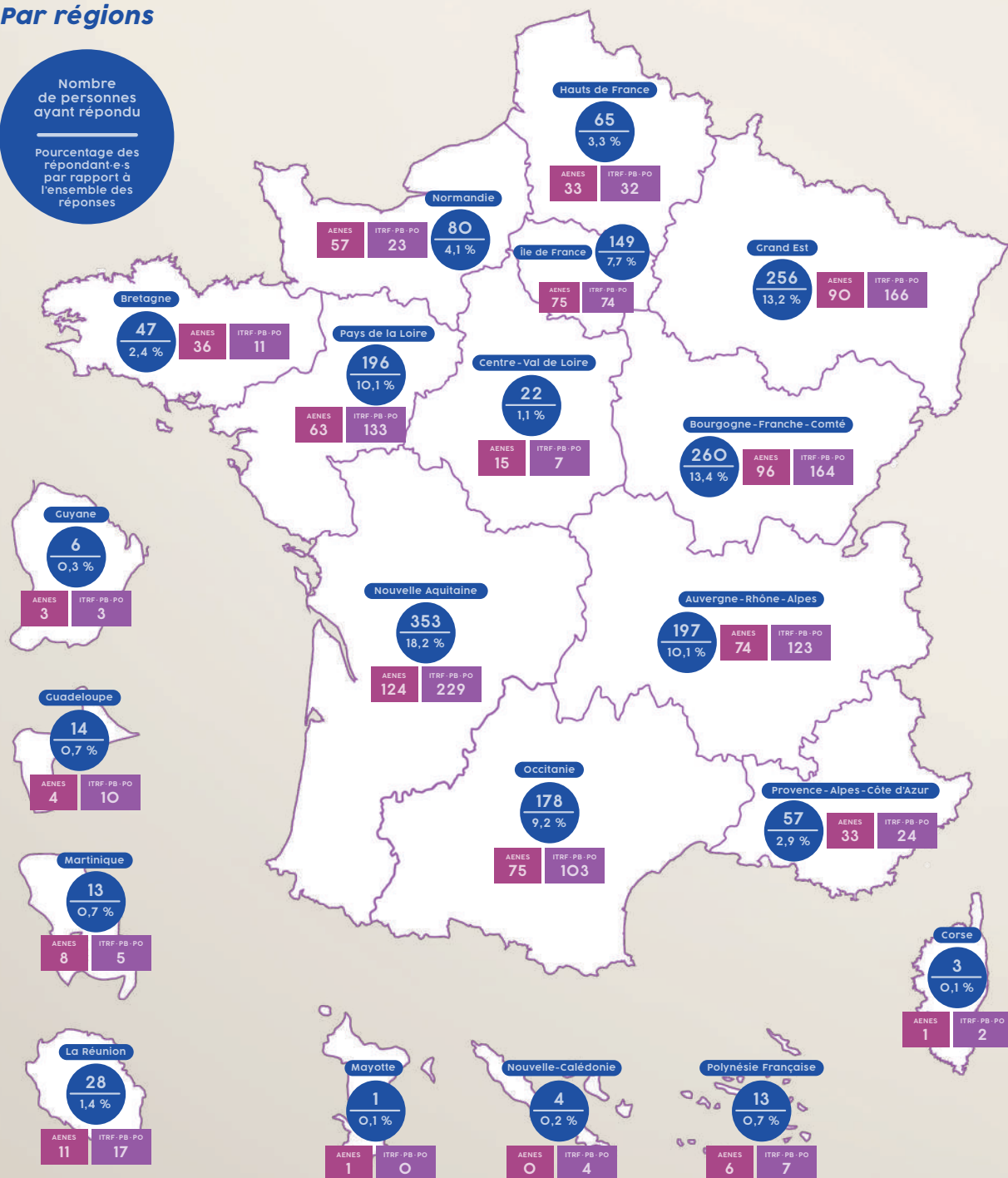
BIATSS de l'Enseignement Supérieur et de la Recherche

AENES, ITRF, personnels de bibliothèque, personnels ouvriers des CROUS

Par régions

Nombre de personnes ayant répondu

Pourcentage des répondant-e-s par rapport à l'ensemble des réponses



Questionnaire

BIATSS de l'Enseignement Supérieur et de la Recherche

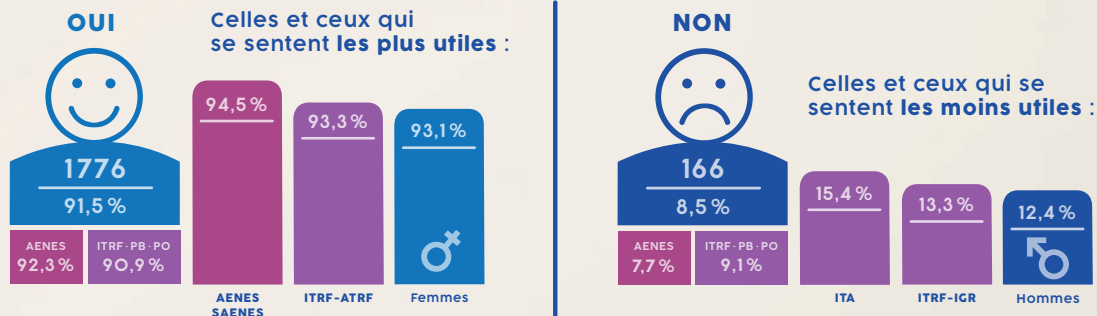
AENES, ITRF, personnels de bibliothèque, personnels ouvriers des CROUS

AENES Administration de l'Éducation Nationale et de l'Enseignement Supérieur

ITRF · PB · PO Ingénieurs et personnels Techniques de Recherche et de Formation
Personnels de Bibliothèque - Personnels Ouvrier des CROUS

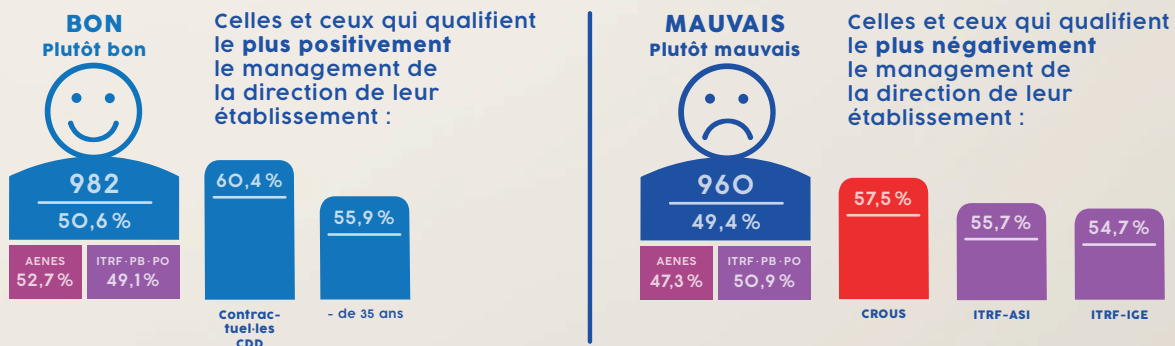
QUESTION 1

Estimez-vous que les missions qui vous sont confiées soient utiles ?



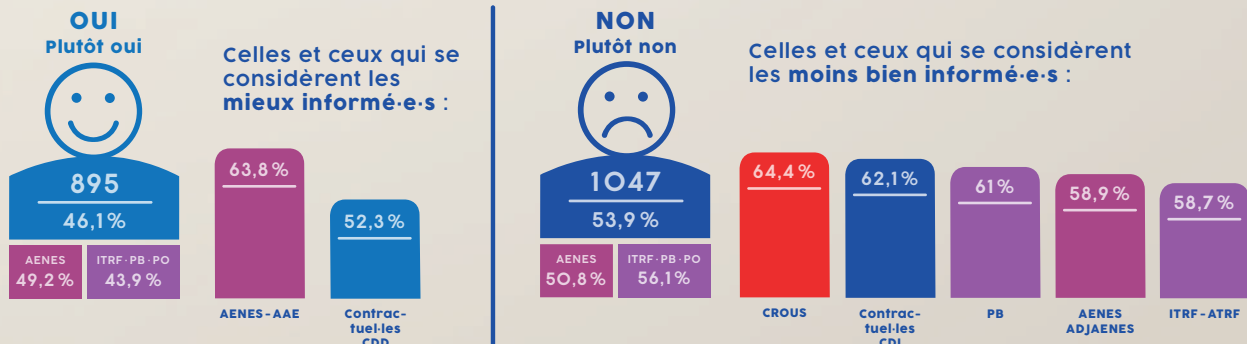
QUESTION 2

Comment qualifieriez-vous le management de la direction de votre établissement ?



QUESTION 3

Considérez-vous être suffisamment informé-e de l'organisation de l'établissement et de ses enjeux stratégiques ?



Questionnaire

BIATSS de l'Enseignement Supérieur et de la Recherche

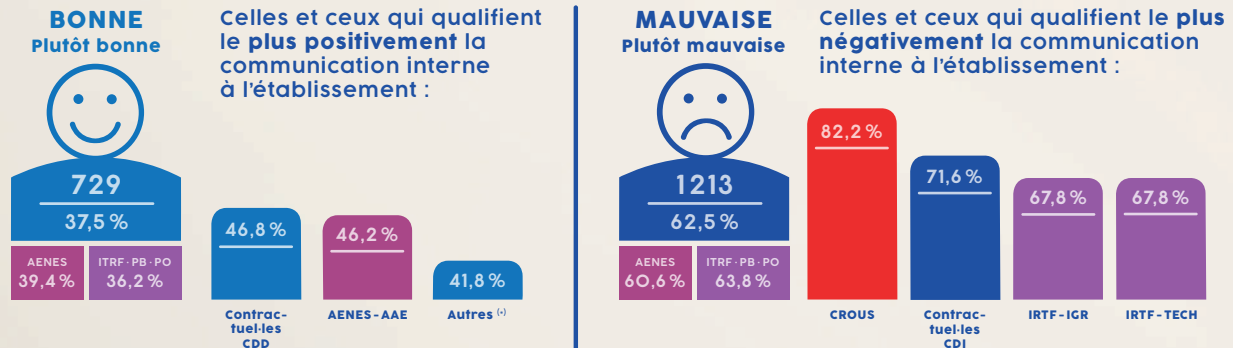
AENES, ITRF, personnels de bibliothèque, personnels ouvriers des CROUS

AENES Administration de l'Éducation Nationale et de l'Enseignement Supérieur

ITRF · PB · PO Ingénieurs et personnels Techniques de Recherche et de Formation
Personnels de Bibliothèque - Personnels Ouvrier des CROUS

QUESTION 4

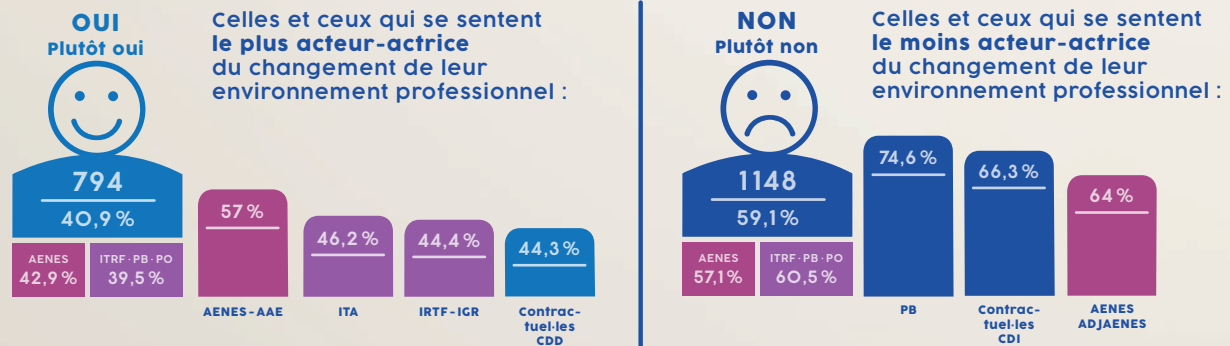
D'une manière générale, comment qualifieriez-vous la communication interne à l'établissement ?



(*) Autres : ENS (École normale supérieure - EPST (Établissement public à caractère scientifique et technologique : CNRS, INRA, INSERM...))

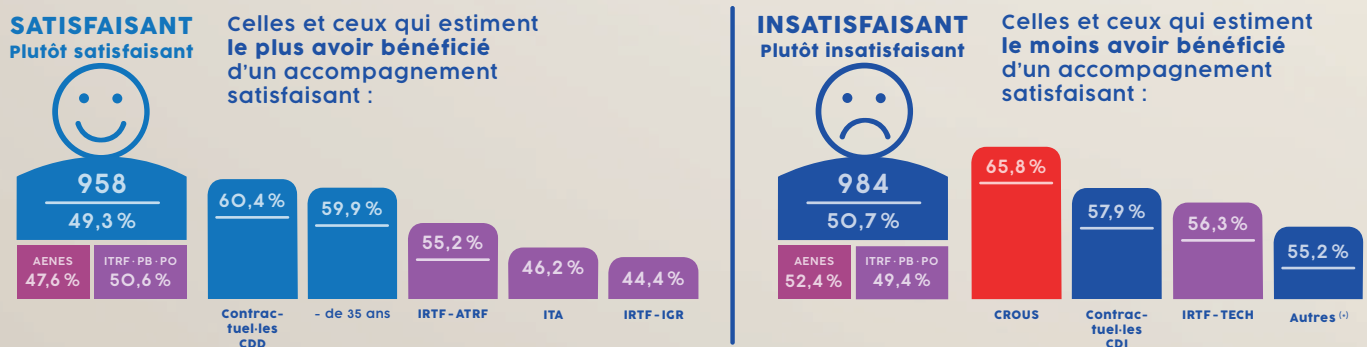
QUESTION 5

Vous sentez-vous acteur ou actrice du changement de votre environnement professionnel ?



QUESTION 6

Comment estimez-vous l'accompagnement dont vous avez bénéficié lors de votre prise de fonction ou de la réorganisation de votre service ?



(*) Autres : ENS (École normale supérieure - EPST (Établissement public à caractère scientifique et technologique : CNRS, INRA, INSERM...))

Questionnaire

BIATSS de l'Enseignement Supérieur et de la Recherche

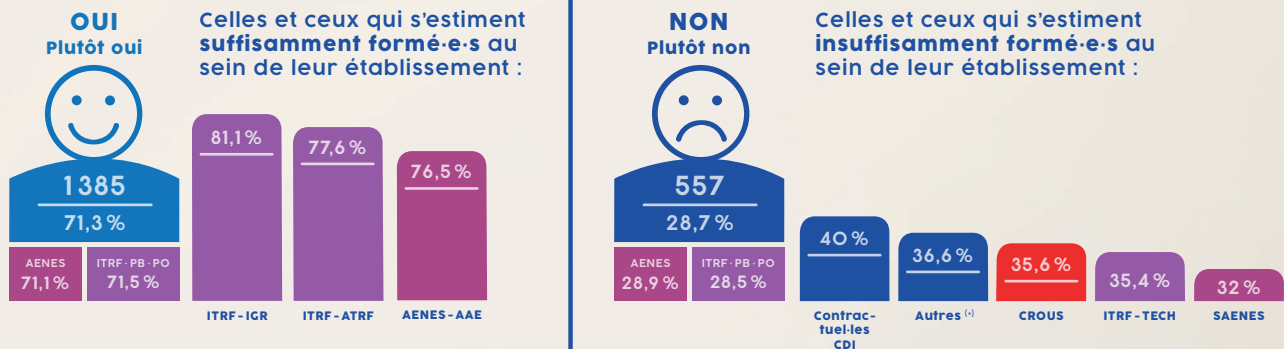
AENES, ITRF, personnels de bibliothèque, personnels ouvriers des CROUS

AENES Administration de l'Éducation Nationale et de l'Enseignement Supérieur

ITRF - PB - PO Ingénieurs et personnels Techniques de Recherche et de Formation
Personnels de Bibliothèque - Personnels Ouvrier des CROUS

QUESTION 7

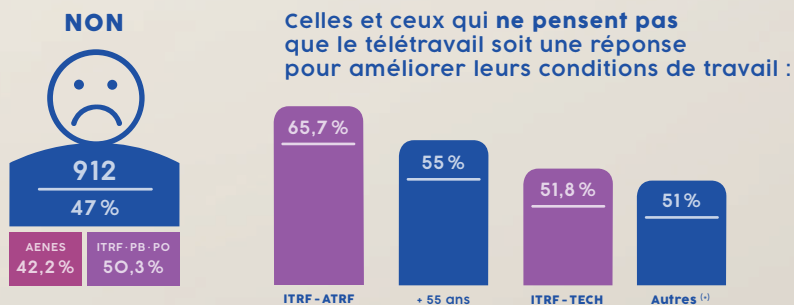
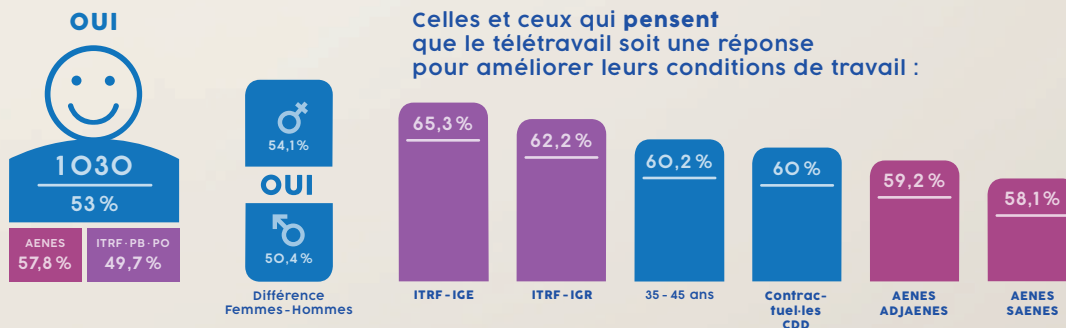
Estimez-vous être suffisamment formé-e au sein de votre établissement pour remplir votre mission actuelle ?



(*) Autres : ENS (École normale supérieure - EPST (Établissement public à caractères scientifique et technologique : CNRS, INRA, INSERM...))

QUESTION 8

Le télétravail pourrait-il être une réponse à vos attentes sur l'amélioration de vos conditions de travail ?



(*) Autres : ENS (École normale supérieure - EPST (Établissement public à caractères scientifique et technologique : CNRS, INRA, INSERM...))

Questionnaire

BIATSS de l'Enseignement Supérieur et de la Recherche

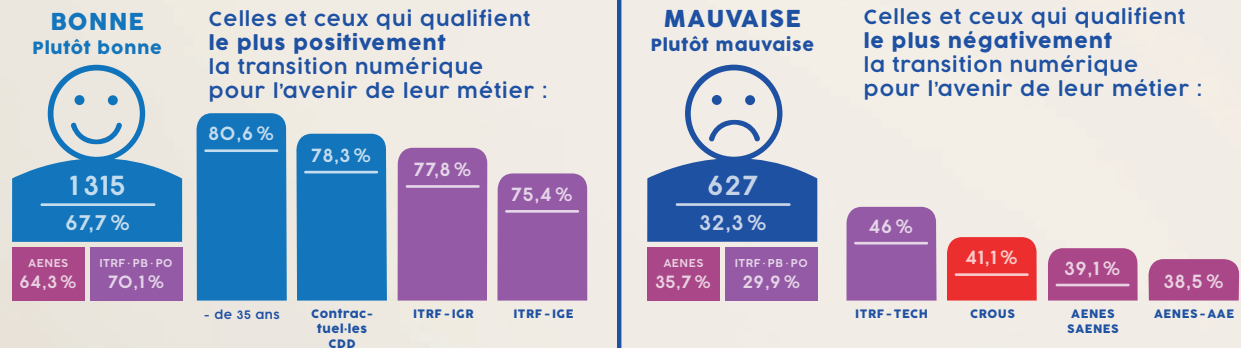
AENES, ITRF, personnels de bibliothèque, personnels ouvriers des CROUS

AENES Administration de l'Éducation Nationale et de l'Enseignement Supérieur

ITRF · PB · PO Ingénieurs et personnels Techniques de Recherche et de Formation
Personnels de Bibliothèque - Personnels Ouvrier des CROUS

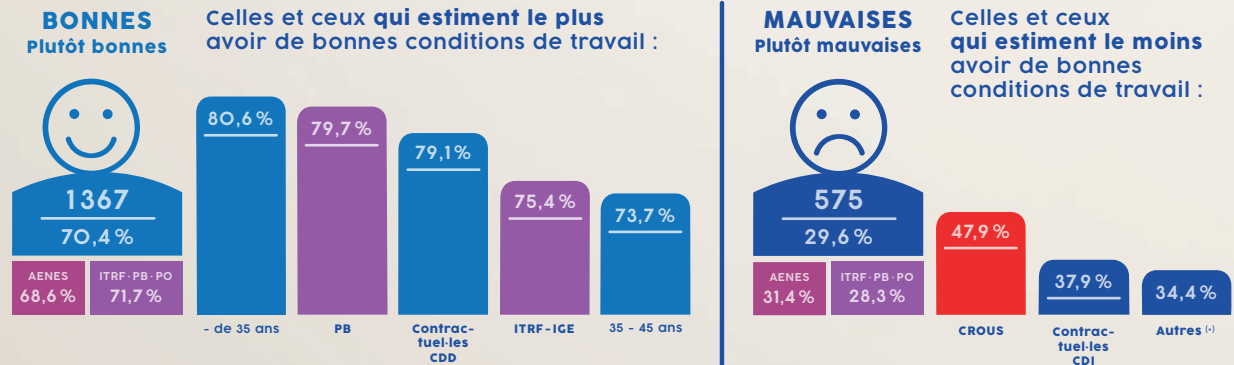
QUESTION 9

Comment qualifieriez-vous la transition numérique pour l'avenir de votre métier ?



QUESTION 10

Comment estimez-vous vos conditions de travail ?



(*) Autres : ENS (École normale supérieure - EPST (Établissement public à caractère scientifique et technologique : CNRS, INRA, INSERM ...)

QUESTION 11

Pour améliorer vos conditions de travail, classez par ordre de priorité les 4 domaines suivants à améliorer :

Le domaine classé en priorité numéro une



Nombre de personnels

Classement des domaines par priorité (réponses additionnées classées en 1 ou 2)



Nombre de personnels



Temps



Acquisition de connaissances et de compétences



Matériel (y compris outil de gestion)

QUESTION 12

Les pistes d'amélioration pour l'exercice de votre métier



Vous nous avez répondu :

- « Remettre du sens dans mon métier, mes tâches et missions. »
- « Plus de personnel fonctionnaire titulaire, plus de formation, plus de télétravail. »
- « Nécessité de laisser le temps d'appliquer les réformes avant qu'une autre voit le jour. »
- « J'effectue des tâches de B, parfois de A, je suis catégorie C. Une revalorisation de mon salaire et de mon grade serait le B.A.BA »
- « Depuis 2009, j'ai une réforme, une restructuration ou un changement de périmètre par an, et depuis 2018, une fusion d'universités. Je souhaiterais une année de pause où je puisse prendre du recul. »
- « Améliorer les échanges enseignants/BIATSS »
- « Une meilleure prise en compte de mes compétences, vraie gestion du personnel qui utiliserait l'entretien annuel comme outil de progression de carrière. Une meilleure rémunération. »

